

# Block

# Högskoleprovet

Svarshäfte nr.

**DELPROV**

**DTK**

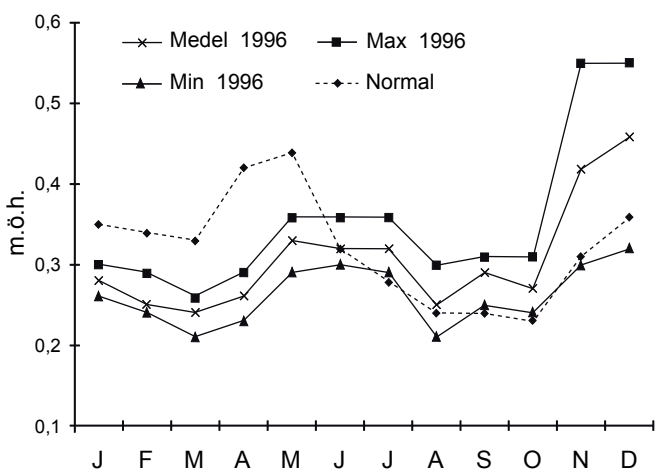
Delprovet innehåller 20 uppgifter.

## Anvisningar

Provet innehåller diagram, tabeller, kartor och andra grafiska framställningar. Materialet är hämtat från olika källor. Eftersom det lyfts ut ur sitt ursprungliga sammanhang, har vissa tillägg ibland gjorts för att förklara en del begrepp och förhållanden.

Uppgifterna ska lösas med hjälp av den information som finns på respektive uppslag. Till varje uppgift finns det fem svarsförslag. Välj det som **bäst** besvarar frågan.

## Övningsexempel



Vattenståndet i Mälaren. Medelvärde, minimivärde och maximumvärde för varje månad 1996 samt månadernas normalvärde. Meter över havet (m.ö.h.).

**Hur stor var skillnaden mellan det högsta och det lägsta vattenstånd som uppmättes i Mälaren under 1996?**

- A 0,20 m
- B 0,30 m
- C 0,35 m
- D 0,45 m
- E 0,55 m

Det högsta vattenståndet som uppmättes i Mälaren 1996 var ungefär 0,55 m.ö.h. och det lägsta vattenståndet ungefär 0,21 m.ö.h. Skillnaden mellan det högsta och det lägsta vattenståndet var 0,34 meter (0,55 – 0,21). Rätt svar blir alltså C, det svarsförslag som bäst besvarar frågan.

Alla svar ska föras in i svarshäftet. Det ska ske **inom** provtiden.

**Markera tydligt.**

Om du inte kan lösa en uppgift, försök då att bedöma vilket svarsförslag som verkar mest rimligt.

Du får inget poängavdrag om du svarar fel.

På nästa sida börjar provet som innehåller **20 uppgifter**.

**Provtiden är 50 minuter.**

**BÖRJA INTE MED PROVET FÖRRÄN PROVLEDAREN SÄGER TILL.**

Tillstånd har inhämtats att publicera det upphovsrättsligt skyddade material som ingår i detta prov.